

THE WHITE CUBE

Αρχιτεκτονική μελέτη
Mykonos Architects
Aude Mazelin

Συνεργάτες αρχιτέκτονες
People Group

Στατική μελέτη

Mykonos Architects

H/M μελέτη

People Group

Κατασκευή

Nick Pantoflas & Sia

ΚΑΤΟΙΚΙΑ ΣΤΗ ΜΥΚΟΝΟ

Στη νότια πλευρά της Μυκόνου, στο ύψος του Καλαφάτη με θέα τη θάλασσα και το Τραγονήσι, απλώνεται μια ισόγεια κατοικία επιφάνειας 200 m², η οποία ξεχωρίζει χάρη στους τετράγωνους, λιτούς και μοντέρνους όγκους της.

Κείμενο
Mykonos Architects, Aude Mazelin
Φωτογράφιση: Ανδρέας Μπέκας



Δημιουργείται ένα ενδιαφέρον παιχνίδι γεωμετρίας μεταξύ των διάτρητων λευκών όγκων, των πέτρινων και των υδάτινων επιφανειών.

Το master plan αποτελείται από δύο σχήματα Π-το κτίριο και την πισίνα- τα οποία αγκαλιάζονται, δημιουργώντας την αίσθηση ότι η κατοικία επιπλέει στο νερό.

Η κατοικία χωρίζεται σε δύο τμήματα-στους χώρους διημέρευσης και στα υπνοδωμάτια-με την πισίνα να βρίσκεται στη μέση.

Ανοίγοντας τη διπλή ξύλινη εξώπορτα εισόδου, μια επιφάνεια νερού με τρία πατήματα από μπετόν και γρανίτη που επιπλέουν, οδηγούν εξωτερικά στα υπνοδωμάτια.

Το καθιστικό τοποθετείται στη νότια πλευρά της κατοικίας, με μπαλκονόπορτες περιμετρικά προς την πισίνα.

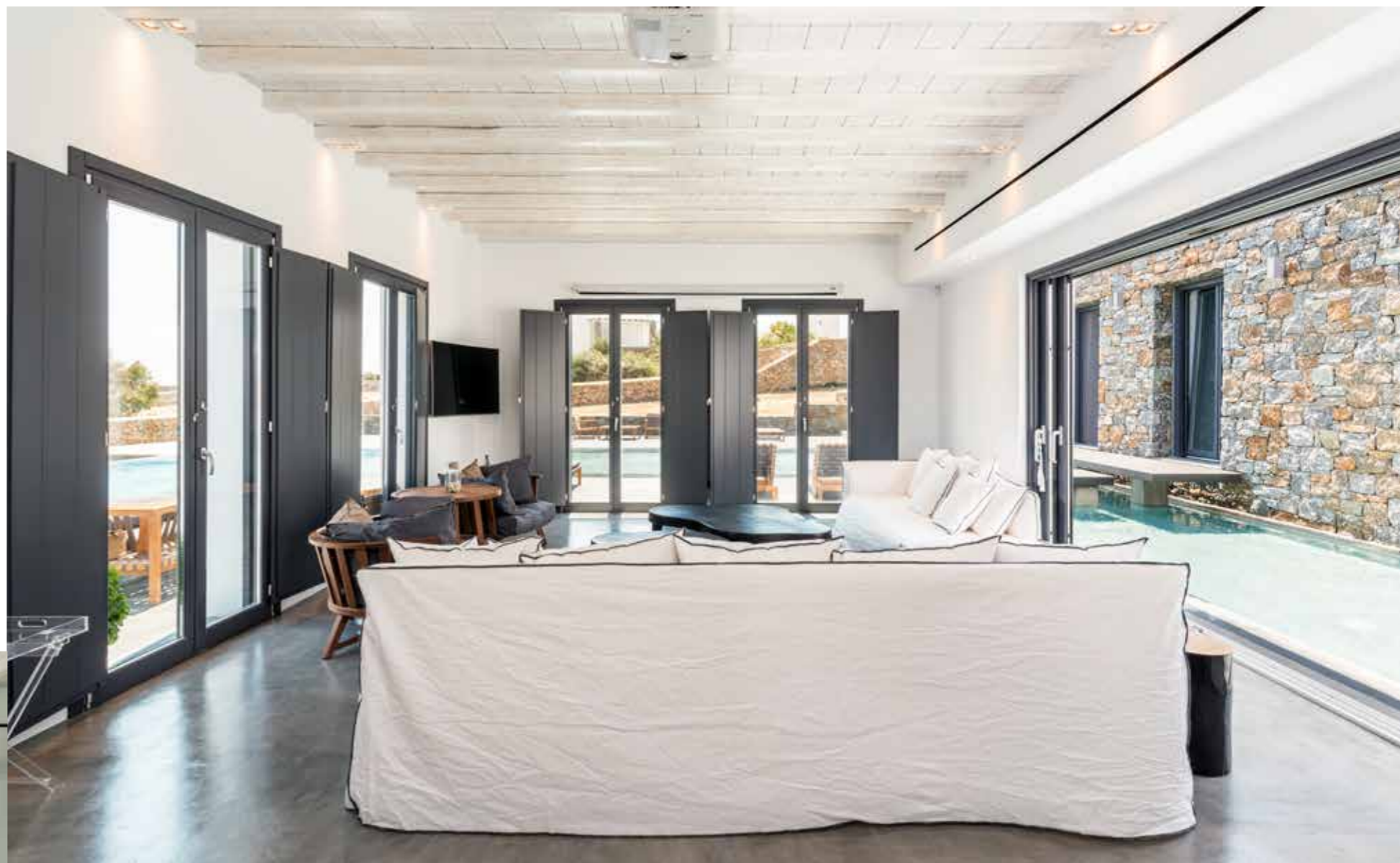




photo ©Κατερίνα Αυγερινού

Στην πίσω πλευρά του καθιστικού μια μεγάλη συρόμενη τζαμαρία ανοίγει σε ένα αίθριο φυτεμένο με κάκτους, δημιουργώντας έτσι έναν εντυπωσιακό ενιαίο χώρο "μέσα-έξω", με την πισίνα να αποτελεί πια μέρος του: ένας απάνεμος ειδικήλιακός χώρος στην καρδιά της κατοικίας.

Η κουζίνα είναι η ανατολική επέκταση του καθιστικού. Ξύλο, γρανίτης και inox, με δάπεδα και τοίχους από ανθρακί τσιμεντοκονία και σκούρα στοιχεία επίπλωσης και φωτισμού, δίνουν απάντηση

στην προσπάθεια να παντρευτεί το μοντέρνο με το μυκονιάτικο στοιχείο.

Τα τρία en-suite υπνοδωμάτια βρίσκονται στο βόρεια τμήμα της κατοικίας, με νότια θέα προς τη θάλασσα.

Όλα έχουν άμεση πρόσβαση στην πισίνα, μέσω ενός μακρόστενου εξώστη.



photo ©Κατερίνα Αυγερινού

Γεωμετρικές λευκές και ανθρακί επιφάνειες χωρίζουν τον χώρο ύπνου με το ανοιχτό λουτρό.

Το master υπνοδωμάτιο επεκτείνεται στη δυτική πλευρά του κτιρίου, με ιδιωτική εξωτερική βεράντα με πέργκολα.

Στην ανατολική πλευρά της κατοικίας βρίσκεται επίσης το δωμάτιο προσωπικού. Η στενή σχέση μεταξύ του εσωτερικού και εξωτερικού της κατοικίας ήταν ένα ουσιαστικό σημείο της μελέτης. Το οικόπεδο σχετικά επίπεδο, επέτρεψε τη

δημιουργία μεγάλων βεραντών στο ίδιο επίπεδο με το σπίτι. Ανατολικά, σε επέκταση της κουζίνας, βρίσκεται ο εξωτερικός χώρος φαγητού, με κτιστό BBQ.

Στη δυτική και νότια πλευρά, σε επέκταση του εσωτερικού καθιστικού, βρίσκονται εξωτερικοί χώροι χαλάρωσης και ηλιοθεραπείας. ■